

MĚSTSKÝ ÚŘAD SUŠICE

odbor dopravy a silničního hospodářství

náměstí Svobody 138, 342 01 Sušice I,

tel.č.: 376540111, fax: 376540112

EVIDENČNÍ ČÍSLO: SUS-745/2021
ČÍSLO JEDNACÍ: 62/21/DOP/Pa

V Sušici dne 25. března 2021

OZNÁMENÍ VEŘEJNOU VYHLÁŠKOU

opatření obecné povahy stanovení přechodné úpravy provozu na pozemní komunikaci

Městský úřad Sušice, odbor dopravy a silničního hospodářství, jako příslušný správní orgán podle § 124 odst. 6 zákona č. 361/2000 Sb., o provozu na pozemních komunikacích a o změnách některých zákonů, ve znění pozdějších předpisů (zákon o silničním provozu), na základě žádosti podané společností: Senergos, a.s., se sídlem: Družstevní 452/13a, 664 49 Ostopovice, IČ: 269 15 413, ze dne 8. ledna 2021

s t a n o v í

podle ust. § 77 odst. 1) písm. c) a odst. 5 zákona o silničním provozu, opatřením obecné povahy v souladu ust. § 171 a násl. správního řádu, po předchozím písemném vyjádření Policie České republiky, Krajské ředitelství policie Plzeňského kraje, Dopravní inspektorát Klatovy, ze dne 5. listopadu 2020, pod č.j.KRPP-115300-1/ČJ-2020-030406, následující přechodnou úpravu provozu na pozemní komunikaci – sil. III/17217 v obci Žichovice na výjezdu směr Nezamyslice, za účelem provedení stavebních prací z důvodu pokládky zemního kabelu NN, v rámci realizace stavby: „Žichovice, KT, p.č. 861/3 - NN“

1. **Dotčený úsek:** sil. III/17217 v obci Žichovice, v místě od p.č. 861/3 k poz.p.č. 861/2 a 860/2 v k.ú. Žichovice
2. **Stanovené dopravní značení a zařízení pro označení místa zvláštního užívání:** viz příloha - schéma rozmístění přechodného dopravního značení
3. **Doba platnosti:** 1. dubna 2021 do 10. dubna 2021
4. **Podmínky, za kterých lze provést tímto stanovenou přechodnou úpravu provozu na pozemní komunikaci:**
 - stanovené dopravní značky související s označením místa zvláštního užívání dotčené pozemní komunikace budou instalovány bezprostředně před zahájením prací;
 - veškeré dopravní značky a zařízení musí svým provedením odpovídat příslušným ustanovením zákona č. 361/2000 Sb., o provozu na pozemních komunikacích a o změnách některých zákonů, ve znění pozdějších předpisů v návaznosti na vyhlášku č. 294/2015 Sb., kterou se provádějí pravidla provozu na pozemních komunikacích, na související předpisy a na platné ČSN, v souladu s TP-66 (Zásady pro přechodné dopravní značení na pozemních komunikacích) a TP-65 (Zásady pro dopravní značení na pozemních komunikacích);
 - v případě, že si situace v místě prací z hlediska bezpečnosti a plynulosti provozu vyžádá zastavování vozidel (nepřehlednost úseku v důsledku pohybu stavebních mechanismů, apod.), použije zhotovitel náležitě poučené a předepsaným způsobem vybavené zaměstnance dle § 79 odst. 1 písm. i) zákona č. 361/2000 Sb., o provozu na pozemních komunikacích;
 - použité dopravní značky budou provedeny výhradně jako retroreflexní třídy minimálně 2 dle platné ČSN a musí být osazeny buď na stabilních stojanech opatřených červeno-bílými pruhy, spodní hranou ve výšce minimálně 0,60 m nad vozovkou, nebo

na podpěrných sloupcích opatřených nátěrem se střídavě červeno-bílými pruhy šířky 0,10 – 0,20 m v celkové délce min. 0,45 m;

- podpěrné sloupky budou uchyceny v podkladních deskách;
- použité dopravní značky budou po celou dobu udržovány v plně funkčním stavu a v čistotě a budou správně umístěny a připevněny.

Odůvodnění

Odbor dopravy a silničního hospodářství Městského úřadu Sušice stanovil přechodnou úpravu provozu na základě návrhu žadatele po písemném vyjádření Policie ČR, DI Klatovy. V souladu s ust. § 77 odst. 5 zákona o silničním provozu nedoručoval zdejší úřad návrh opatření obecné povahy a nevyzýval dotčené osoby k podávání připomínek či námitek.

Poučení

Podle § 173 odst. 2 správního řádu proti opatření obecné povahy nelze podat opravný prostředek. Opatření obecné povahy nabývá účinnosti pátým dnem po dni vyvěšení veřejné vyhlášky.

Bc. František Opl
vedoucí odboru dopravy a silničního hospodářství

Ve smyslu ustanovení § 77 odst. 5 zákona o silničním provozu, opatření obecné povahy nabývá účinnosti pátým dnem po dni vyvěšení veřejné vyhlášky

Toto opatření obecné povahy musí být zveřejněno na úřední desce:

- Městského úřadu Sušice
- Obecního úřadu Žichovice

a musí být vyvěšeno na dobu nejméně 15-ti dnů (15. den je dnem oznámení)

Vyvěšeno: 26.3.2021

Sejmuto:



OBEC ŽICHOVICE
Žichovice 190
342 01 Sušice
IČ: 00256374
DIČ: CZ00256374

Obdrží:

- Senergos, a.s., Družstevní 452/13a, 664 49 Ostopovice
- Správa a údržba silnic Plzeňského kraje, příspěvková organizace, Koterovská 162, 326 00 Plzeň
- Obec Žichovice, Žichovice 190, 342 01 Sušice 1

Dotčené orgány a ostatní:

- Policie ČR, Krajské ředitelství policie Plzeňského kraje, Územní odbor Klatovy, Dopravní inspektorát Klatovy, nábreží Kpt. Nálepky 412, 339 01 Klatovy



Miroslav Flax

Bolešiny 119, 339 01 Klatovy

IČ: 06632351, DIČ: CZ8008181995

tel.: +420 607 788 242, email: mflax@seznam.cz, datová schránka: 24q928t

DOPRAVNĚ INŽENÝRSKÉ OPATŘENÍ PRO STAVBU:

Žichovice, KT, pč.861/3 - NN

Obsah

- Identifikační údaje stavby
- Místo stavby
- Technická zpráva
- Podmínky pro umístění dopravních značek
- Řízení dopravy
- Závěr
- Návrh DIO

V Klatovech 6.10.2020

Zpracoval: Ing. Miroslav Flax

MIROSLAV FLAX

Bolešiny 119 339 01 Klatovy

IČ: 06632351

DIČ: CZ8008181995

mobil: 607 788 242



Miroslav Flax

Bolešiny 119, 339 01 Klatovy

IČ: 06632351, DIČ: CZ8008181995

tel.: +420 607 788 242, email: mflax@seznam.cz, datová schránka: 24q928t

Identifikační údaje stavby

Stavba: Žichovice, KT, pč.861/3 - NN

Obec: Žichovice

Katastrální území: Žichovice

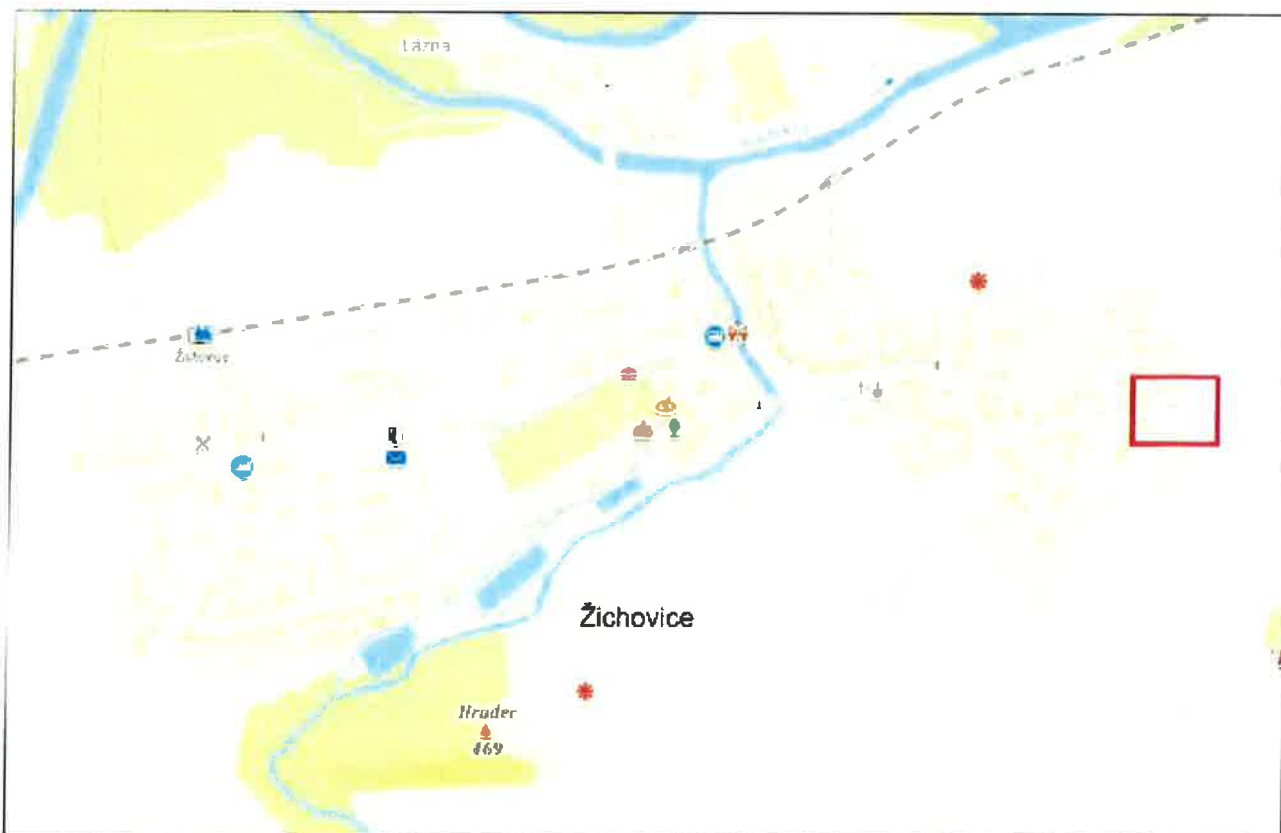
Okres: Klatovy

Kraj: Plzeňský

Předpokládaný termín realizace: 12/2020 - 06/2021

Investor stavby: **ČEZ Distribuce, a.s.**
Teplická 874/8
405 02 Děčín IV. - Podmokly
IČ: 24729035
DIČ: CZ24729035

Místo stavby





Miroslav Flax

Bolešiny 119, 339 01 Klatovy

IČ: 06632351, DIČ: CZ8008181995

tel.: +420 607 788 242, email: mflax@seznam.cz, datová schránka: 24q928t

Technická zpráva

Místo prací se nachází v zeleném pruhu podél silnice III/17217 v obci Žichovice na výjezdu směr Nezamyslice. Dojde zde k demontáži (odkopání) starého a pokládce nového zemního vedení kNN. V trase nebude křížen žádný vjezd ani vchod.

Rozsah prací a návrh přechodného DZ je znázorněn v přiloženém návrhu DIO a situaci montáže.

Podmínky pro umístění dopravních značek

Dopravní značky budou před místo umístěny těsně před začátkem prací a po ukončení činnosti nebo při změně dopravní situace budou neprodleně odstraněny.

Dopravní značky budou výhradně v reflexní úpravě (folie tř. I - 7letá). Rozměry a provedení dopravních značek musí být dle ČSN ISO 22727. K osazení nesmí být použito nečitelných nebo poškozených značek.

Dopravní opatření jsou navržena dle TP 66 2015 "Zásady pro označování pracovních míst na pozemních komunikacích" a v souladu se zákonem č.361/2000 Sb., ve znění pozdějších předpisů a vyhlášky MDaS 294/2015 Sb., kterou se provádějí pravidla provozu na pozemních komunikacích a úprava a řízení provozu na pozemních komunikacích, ve znění pozdějších předpisů.

Prováděcí firma zodpovídá za umístění a úplnost souboru přechodného značení dle schválené dokumentace.

Značky a zábrany musí být zajištěny proti posuvu vlivem povětrnostních podmínek. Sloupky u přenosných dopravních značek budou opatřeny reflexním polepem (červenobílým), délka jednotlivých barevných polí bude 10 cm.

Spodní okraj nejspodnější značky bude nejméně 60 cm nad vozovkou, u zábran Z2 min 90 cm nad vozovkou.

Řízení dopravy poučenými pracovníky

V případě potřeby lze zajistit plynulost a bezpečnost provozu pomocí poučených pracovníků v reflexních vestách vybavených zastavovacím terčem případně radiostanicemi.

Poučenou osobou se myslí osoba, kterou řidič nebo odpovědný pracovník poučil o požadovaném úkonu a která svým věkem a rozumovou vyspělostí má dostatečné předpoklady pro to, aby s ohledem na konkrétní situaci řádně zabezpečila sledovaný cíl. V případě nutnosti mohou poučené osoby po dobu nezbytně nutnou zastavit provoz.

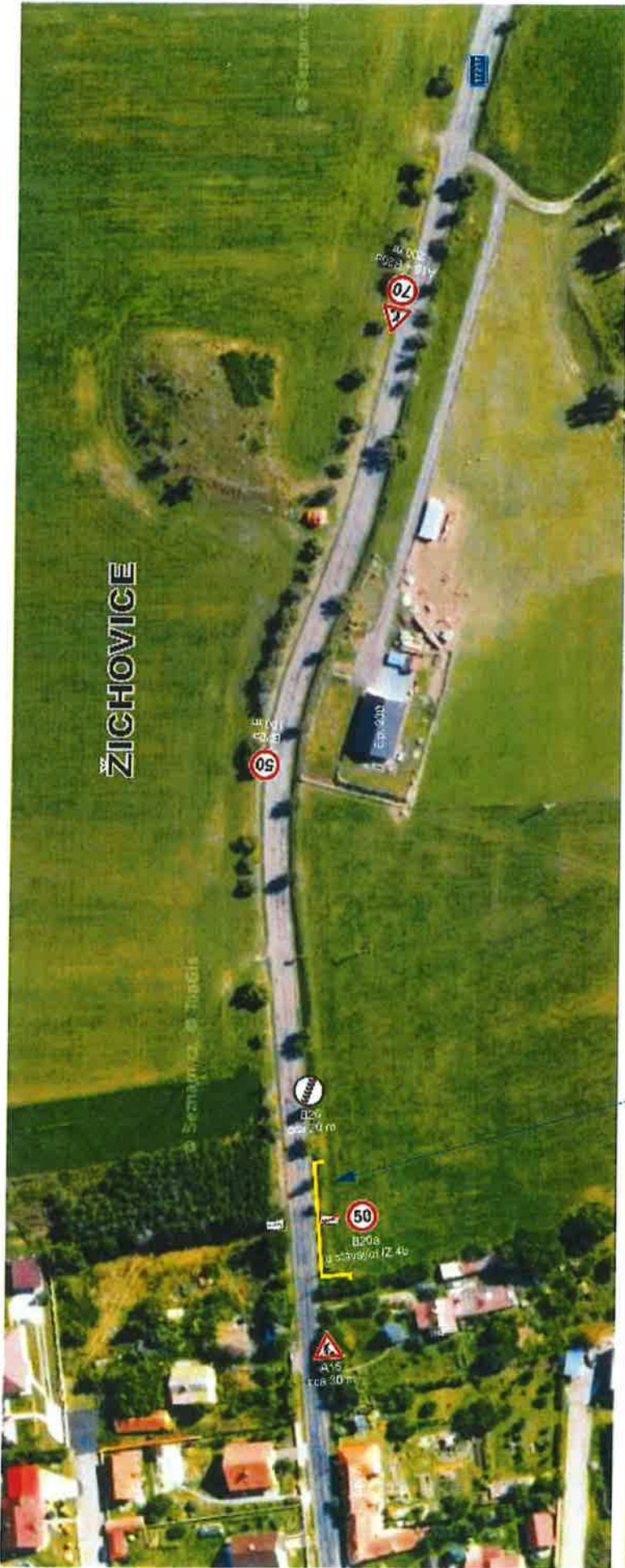
Závěr

Prováděcí firma stanoví odpovědnou osobu na dozor pro případ ztráty nebo poškození dopravního značení a jeho rychlého doplnění nebo řešení dalších možných situací v souvislosti s bezpečností silničního provozu.

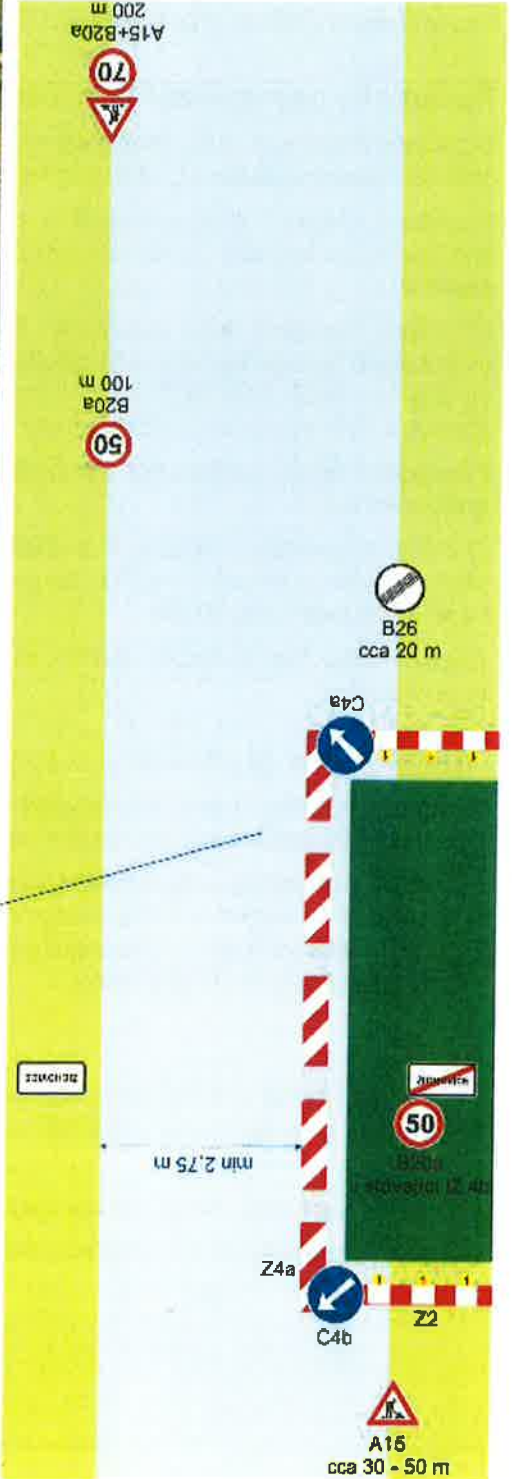
Veškeré práce na komunikaci budou prováděny v denních hodinách.

Po ukončení denních prací bude přechodné DZ neprodleně odstraněno.

Návrh DIO



ZICHOVICE



POZNÁMKA:

na příjezdu k pracovnímu místu ve směru příjezdu do obce, bude umístěno značení A15 + B20a (200m) a B20a (100m)

na příjezdu k pracovnímu místu ve směru obce, bude umístěno značení A15 (30-50m), omezení bude ukončeno značkou B26 cca 20 m za pracovním místem

v případě potřeby bude po nezbytné nutnou dobu doprava řízena pomocí osob dle § 79 zákona č. 361/2000 Sb., v platném znění, řádně vyzbrojených a jnučících

mimo pracovní dobu budou výkopy zaklizeny nebo minimalizovány a zabezpečeny, příjezdy proti burtě obnoveny na původní hodnotu, přechodné značení bude odstraněno nebo zneplatněno ponatčením

